



Q&A | 30. Dezember 2011 | Seite 1
für Nutzer von CC-Containern (update)

Stimmt es, dass sich die heutige CC-Tarifstruktur ändern wird?

Ja, mit Wirkung vom 2. Januar 2012 tritt eine neue Struktur in Kraft.

Warum diese Änderung?

Die alte Struktur ist stark veraltet und genügt der heutigen Praxis nicht mehr. Sie sendet falsche Signale aus, und verschiedene Parteien profitieren in unbeabsichtigter Weise von der heutigen Struktur. Die heutige Struktur ist nicht mehr kostendeckend.

Wann tritt diese Tarifänderung in Kraft?

Am 2. Januar 2012.

Was beinhalten die (Jahres-)Abonnements?

Ein Abonnement ist an die Nutzung des Dienstes „Logistische Mittel Online“ gekoppelt (in der Praxis auch Avalanche Webview genannt).

Das einfachste Abonnement (Basic) für € 50,- bietet Einsicht in den eigenen Saldo und die gemachten Transaktionen.

Das etwas teurere Abonnement (Premium) für € 150,- gibt außer Einsicht in den eigenen Saldo und die Transaktionen auch die Möglichkeit, Container zu einer anderen Partei umzubuchen. Im Gegensatz zur aktuellen Regelung ist der Vertragspartner allerdings vorab zu konsultieren, da dieser hierdurch an den Lagerkosten beteiligt werden kann und die Hälfte der Umbuchungskosten auf ihn umgelegt wird.

Das Abonnement für € 1.000,- (Advanced) ist für Logistikkdienstleister und Containerverleiher bestimmt, welche bevollmächtigt sind, für andere Betriebe die Saldoverwaltung zu führen.

Welches Abonnement bekomme ich, wenn ich nichts unternehme?

Nahezu alle Kunden können zurzeit sowohl Saldos & Transaktionen abrufen als auch einseitig umbuchen (CC's übergeben). In der neuen Situation bedeutet

das, dass Sie ab dem 2. Januar automatisch das Abonnement vom Typ „Premium“ haben. In den nächsten Monaten wird FloraHolland alle Nutzer des Dienstes „Logistische Mittel Online“ kontaktieren, um die einzelnen Abo-Typen näher zu erläutern und mit Ihnen zu beraten, welcher Typ für Sie am besten geeignet ist. Bis Sie eine Wahl getroffen haben, werden Ihnen keine Abo-Kosten berechnet. Diese Kosten werden nach Ihrer Wahl mit rückwirkender Kraft für das vollständige Kalenderjahr 2012 in Rechnung gestellt (Mitte 2012).

Wann wird das Abonnement abgerechnet?

Das Abonnement wird voraussichtlich Mitte 2012 in Rechnung gestellt.

Muss ich als Kunde etwas unternehmen?

Im Prinzip brauchen Sie nichts zu unternehmen als darüber nachzudenken, ob eine andere Nutzung günstiger für Sie wird (im Vergleich zum aktuellen Umgang mit Ihren CC's).

Wird es jetzt teurer?

Da wir fortan vom Kostenverursacher = Kostenträger Prinzip ausgehen, wird es für die meisten Kunden teurer. Im heutigen System muss FloraHolland viel zu viel Geld zusetzen. Die neuen Tarife sollen dafür sorgen, künftig kostendeckend operieren zu können.

Wird eine Versteigerungs- oder FloraHolland Connect Transaktion auch als Handling betrachtet?

Nein, Handlingtarife sind lediglich an Depottransaktionen gekoppelt.

Was ist mit dem heutigen System nicht in Ordnung?

Im heutigen System mussten die Kosten durch die Einnahmen aus dem Tagesverleih gedeckt werden. Seit dem Aufkommen des 1-Containersaldos und des Angebots einfacher Umbuchungsmöglichkeiten sind die Tagesverleiheinnahmen stark gesunken. FloraHolland wollte zunächst die Reaktionen des Marktes abwarten. Zu dem Zeitpunkt, da eine neue Tarifstruktur wünschenswert wurde, startete

Container Centralen das Projekt Chip-It (Labelaktion Anfang 2011). Angesichts des deshalb entstandenen Aufruhrs hatte FloraHolland die Pläne vorübergehend auf Eis gelegt.

Stimmt es, dass die Einnahmegrenzen wegfallen werden?

Ja, das stimmt. Höchstgrenzen wurden gehandhabt, um die Lagerung bei FloraHolland zu beschränken. Dies erzeugte bei den Kunden viel Ärger und führte zu zusätzlichen Handlungen. Da nun die Lagerung von Wagen und Böden belastet wird, erwarten wir, keine Höchstgrenzen mehr zu brauchen.

Gibt es bei den Lagerkosten einen Freibetrag?

Ja, wir werden pro Kundennummer einen Freibetrag von 11 CC's und 30 Böden ansetzen. Dies entspricht 1 CC mit 30 Böden und einem Stapel von 10 CC's.

Gelten die Tarifarten auch zur Spitzenzeit?

Nein, während der Spitzenzeit im Jahr 2012 werden keine Handling-, Umbuchungs- oder Lagerkosten berechnet. Für 2013 wird dies erneut geprüft. Der reguläre Mietpreis und die Kosten für Umbuchungen von Hand werden in der Spitzenzeit allerdings wohl berechnet.

Wo wird das neue Tarifsysteem gehandhabt?

Die Handlingtarife gelten für alle Nutzer von CC-Containern über die FloraHolland Depots, für Kunden der Veiling Rhein-Maas, die ihren CC-Saldo via FloraHolland laufen lassen, für FloraHolland Boskoop und für Tradepark Bremen. Die Abonnementkosten und die Kosten der Umbuchungen beziehen sich auf die Nutzung der Funktionen von Logistische Mittel Online.

Was genau beinhaltet der Handlingtarif?

Der Handlingtarif gilt für jede Depoteinnahme und Depotausgabe. Für jede Transaktion (per Schein) bezahlen Sie einen festen Tarif von € 1,50. Außerdem bezahlen Sie einen Betrag per Wagen (€ 0,06) und einen Betrag per Boden (€ 0,01).

Wann wird der Tagesverleih berechnet?

Ebenso wie im heutigen System gibt es fünf Verrechnungstage: Mo-Fr. Am Wochenende wird keine Miete berechnet.

Fällt mein mietfreier Tag weg?

Nein, der bleibt. Züchter behalten einen mietfreien Verrechnungstag bei Ausgabe aus dem Depot; Käufer haben auch im neuen System einen mietfreien Verrechnungstag für ihre geschäftlichen Transaktionen.

Gilt in der Spitzenzeit auch eine höhere Tagesmiete?

Ja, auch im neuen Tarifsysteem wird über die Tagesmiete ein Zuschlag erhoben. Allerdings werden der neue Tagesmietpreis und der Zuschlag darüber um 33 % gesenkt. FloraHolland handhabt höhere Tagesmietpreise als andere Marktparteien, um die Verfügbarkeit garantieren zu können.

Was genau ist die Spitzenzeit?

Die Spitzenzeit ist ein Zeitraum von 13 Wochen, der jährlich festgelegt wird. Im Jahr 2012 sind dies die Wochen 11-23.

Wie werden die Lagerkosten berechnet?

Lagerkosten werden am Ende des Tages anhand der Anzahl von Containern und Böden bestimmt, die Sie bei FloraHolland eingelagert haben. Die Kosten werden über die fünf Verrechnungstage berechnet. Am Wochenende werden keine Lagerkosten berechnet.

Verursacht der Lagertarif mehr Transport für Sie?

Dies gilt es abzuwägen. Strebt jemand an, sowohl Tagesverleih als auch Lagerkosten vollständig zu vermeiden, dann kann dies mehr Transport verursachen. Transport und Lagerung bei Ihnen im Betrieb kosten auch Zeit und Geld. Außerdem ist auch das Handling zu bezahlen. Es ist also an Ihnen, ein neues Optimum zu suchen.

Warum werden Umbuchungen Geld kosten – diese kosten FloraHolland doch nichts?

Dies ist ein Missverständnis. Das Umbuchen kostet indirekt gerade viel. Parteien wissen einander auf solche Weise zu helfen, wodurch für FloraHolland ein Ungleichgewicht entsteht. Dieses Ungleichgewicht ist physisch zu korrigieren; die Kosten dafür sind in den vergangenen Jahren stark gestiegen.

Wichtig: Kann ich eine Umbuchung verweigern?

Der Umbuchende muss dies vorab mit Ihnen abstimmen. Geschieht dies nicht und sind Sie mit einer gemachten Umbuchung nicht einverstanden, dann können Sie diese Umbuchung verweigern. Erfolgte die Umbuchung vor 16.00 Uhr, dann können Sie diese bis 23.30 Uhr desselben Tages verweigern. Erfolgte die Umbuchung nach 16.00 Uhr, dann können Sie diese bis 23.30 Uhr des folgenden Tages verweigern. Hinweis: Im letzteren Fall beeinflusst dies die Saldi beider Parteien an dem Tag, an dem die Umbuchung erfolgte.

Wie kann ich eine Umbuchung genehmigen oder verweigern?

Vor jeder Umbuchung zu Ihren Gunsten empfangen Sie eine E-Mail. In dieser E-Mail werden Sie auf einen Auftrag in „Logistische Mittel Online“ verwiesen. Hier können Sie die Umbuchung genehmigen oder verweigern. Zur Veranschaulichung folgt eine visuelle Darstellung der Genehmigung und/oder Verweigerung.

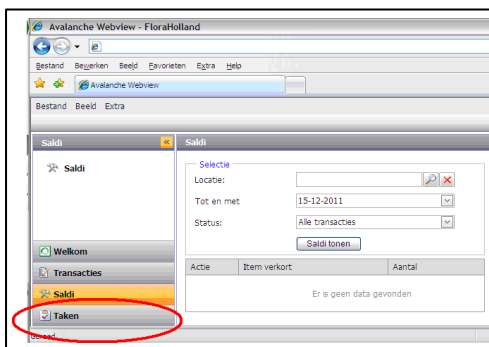


Abb. 1: Umbuchung suchen

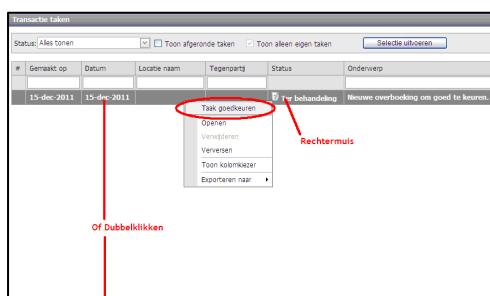


Abb. 2: Direkte Genehmigung der Umbuchung

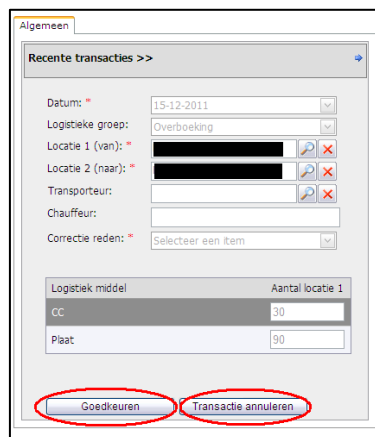


Abb. 3: Umbuchung ansehen und genehmigen oder verweigern

Werden die in Rechnung gestellten Kosten einsichtig gemacht?

Ja, und zwar auf folgende Arten:

1. Auf der Wochenabrechnung / Diensterechnung (,weekafrekening' / ,dienstfactuur') sehen Sie folgende Zeilen: Miet (,huur') , Lagerung (,opslag') und Handling (dies versteht sich inkl. Umbuchungskosten).
2. Die detaillierten Angaben hiervon werden Ihnen per E-Mail oder Post zugesandt.
3. Sie finden die detaillierten Angaben im PDF-Format in Logistische Mittel Online.

Sie finden Ihre Frage hier nicht?

Haben Sie noch Fragen? Rufen Sie dann den Aalsmeer Servicepunkt unter +31 (0)297-397000 an. Nachdem Sie diese Nummer gewählt haben, brauchen Sie keine Auswahl zu treffen. Warten Sie, bis Sie einen Mitarbeiter an die Leitung bekommen. Außerdem können Sie uns Ihre Frage an folgende E-Mail-Adresse senden: cc-tarieven@floraholland.nl