



Handleiding verpakkingenbelasting sierteelt voor aangifte 2009

Maatwerkafspraken bloemen en planten

FloraHolland heeft in samenwerking met de HBAG en de VGB met het Ministerie van Financiën en de Belastingdienst maatwerkafspraken gemaakt inzake de uitvoering van de Verpakkingenbelasting in de sierteeltsector. Deze afspraken zijn vastgelegd in een Algemene Maatregel van Bestuur (AMvB). Dit document beschrijft de regeling en biedt aanvullende informatie die voor ondernemers in de bloemen- en plantensector van belang is voor het doen van de aangifte.

De verpakkingenbelasting geldt in de basis voor verpakkingen van producten die op de Nederlandse markt terecht komen. Aangezien binnen de bloemen- en plantensector een zeer groot gedeelte indirect wordt geëxporteerd zou dit leiden tot zeer hoge administratieve lasten en complexe doorberekeningsystemen. De regeling vereenvoudigt de uitvoering van de verpakkingenbelasting en zorgt ervoor dat de administratieve last voor de sector tot een minimum beperkt wordt.

De regeling moet door alle bedrijven worden toegepast die zich bezig houden met de productie, handel of verwerking van snijbloemen en planten, inclusief het daarbij behorende uitgangsmateriaal. Het betreffen bedrijven die vallen onder de werkingssfeer van het Instellingsbesluit Productschap Tuinbouw, detailhandel uitgezonderd, en de Nederlandse bloemenveilingen. De regeling geldt niet voor boomkwekerijproducten en bollen. Daarvoor verwijzen we u naar Anthos en de KAVB.

Let op! Indien u belastingplichtig bent, dient u uw aangifte vóór 1 april 2010 ingediend te hebben bij de belastingdienst.

Indien u niet boven de belastingvrije drempel uitkomt, bent u niet belastingplichtig en hoeft u geen aangifte te doen.

Inhoudsopgave

- Wat betekent deze regeling voor u?(pag 1)
- Wat zijn verpakkingen? (pag 2/3/4)
- Hoe bepaal ik het gewicht van een verpakking? (pag 4)
- Tarieven 2009 en 2010 (pag 5)
- Stroomschema verpakkingenbelasting bloemen en planten (pag 6/7)
- Voorbeeld berekeningen (pag 8/9)
- Aangifte 2008 (pag 10)
- Aangifte 2009 (pag 10)
- Meer informatie (pag 10)

Wat betekent deze regeling voor u?

De kern van de regeling is dat aan het begin van de keten bij de Nederlandse producent, verpakker of importeur rekening wordt gehouden met het macro-exportpercentage van sierteeltproducten. Dit gebeurt door het toepassen van een kortingspercentage dat is gebaseerd op statistische gegevens van het PT en HBAG rekening houdend met de teruggaafdrempel in geval van indirecte export.

De producent, verpakker of importeur berekent het totale volume verpakkingen dat door het bedrijf ter beschikking is gesteld, ongeacht of de verpakte producten in het binnenland of in het buitenland (direct of indirect) worden afgezet. Het totale volume

moet worden vermindert met het vastgestelde kortingspercentage.

Indien het volume na aftrek van het kortingspercentage (eventueel inclusief andere verpakkingstromen) **boven** de belastingvrije drempel uitkomt, bent u belastingplichtig. U betaalt belasting over het aantal kilo's boven deze drempel.

In onderstaande tabel staan de kortingspercentages en belastingvrije drempels voor 2008, 2009 en 2010 aangegeven:

	Kortings - percentage	Belastingvrije drempel
2008	73%	15.000 kg
2009	73%	15.000 kg
2010	68%	50.000 kg

Voor 2008 was het afgesproken kortingspercentage 86%. In dit percentage was echter nog geen rekening gehouden met de teruggaafdrempel in geval van indirecte export. In bovenstaande tabel wordt er wel rekening gehouden met de drempel voor indirecte export. U dient alsnog een suppletieaangifte in te dienen. Neem daarvoor contact op met de help-desk verpakkingenbelasting van de Belastingdienst.

Bovenstaande kortingspercentages gelden uitsluitend voor verpakkingen van bloemen en planten. Verpakkingen van bijvoorbeeld geïmporteerd keramiek of glaswerk zijn 100% belast.

Uitzondering: import bloemen en planten
Uitzondering vormen de verpakkingen van importstromen die na binnenkomst worden verwijderd en afgevoerd. Deze verpakkingenstroom zou aanvankelijk 100% belast zijn. Voor deze stroom verpakkingen is

Disclaimer FloraHolland

FloraHolland besteedt de uiterste aandacht aan de informatie in deze nieuwsbrief. Echter, aan de informatie in deze nieuwsbrief kunnen geen rechten worden ontleend. FloraHolland sluit alle aansprakelijkheid uit voor enigerlei schade, direct of indirect en van welke aard dan ook, die voortvloeit uit of in enig opzicht verband houdt met de informatie uit deze nieuwsbrief.

toch een separate afspraak met de Belastingdienst gemaakt. Voor deze verpakkingen geldt voorlopig een kortingspercentage van **70%**.

Achtergrond van deze afspraak is dat onduidelijk was wie voor welke verpakkingstroom belastingplichtig zou zijn. Om deze complexiteit weg te nemen is met de Belastingdienst overeengekomen dat de importverwerkende partij (ontdoener) belastingplichtig is. Daartegenover staat dat deze bedrijven het bovengenoemde kortingspercentage mogen toepassen op de stroom verpakkingen die ontdaan en afgevoerd wordt.

Voor de stroom verpakkingen die met het product doorgestoten wordt, geldt het kortingspercentage gebaseerd op het macro-exportpercentage (2009: 73%). Op pagina 9 staat een rekenvoorbeeld van een importverwerkend bedrijf.

Teruggaaf bij export vervalt
Omdat bij de eerste ter beschikkingstelling rekening wordt gehouden met de export vervalt het recht op teruggaaf bij export voor verpakking van bloemen en planten.

Op pagina 6 en 7 staat een stroomschema welke als hulpmiddel kan dienen bij bepalen of en zo ja, in welke mate u belastingplichtig bent.

Aanvullende informatie

Hieronder staat aanvullende informatie gericht op verpakkingen in de sierteeltsector welke van belang is voor uw administratie en mogelijke aangifte.

Wat zijn verpakkingen?

De definitie van verpakkingen voor bloemen en planten komt overeen met de definitie van verpakkingen in de Wet (art. 80 Wbm).

Hiervoor wordt verwezen naar de site van de Belastingdienst:

www.belastingdienst.nl/verpakkingenbelasting en in het bijzonder de Handreiking verpakkingenadministratie op deze site.

Logistieke hulpmiddelen

Sommige verpakkingen worden uitgezonderd van de verpakkingenbelasting omdat het gaat om logistieke hulpmiddelen. Het betreffen o.a. de volgende:

- Pallets inclusief opzetranden, palletboxen en tussenplaten, bedoeld om in combinatie met een pallet te worden gebruikt en met eenzelfde oppervlakte als de pallet;
- Rolcontainers;
- Kratten met een inhoud vanaf 8 liter;
- Dozen met een inhoud vanaf 1 m³;

Voor het berekenen van de inhoud van de verpakking dient bepaald te worden hoeveel liter water in de verpakking zou passen wanneer de wanden dicht zouden zijn. Onder kratten worden verpakkingen verstaan die aan één kant open is. Het materiaal waar de kratten van zijn gemaakt, is niet van belang. Dit betekent dat o.a. plantentrays, open plantendozen en vierkanten bloemenemmers, groter dan 8 liter onbelast zijn.

Meermalige verpakkingen uitgezonderd

De meermalige sierteeltverpakkingen van Sivepo die geen logistiek hulpmiddel zijn, zijn in de basis belast. Echter, gezien de geringe hoeveelheid belastbare kilo's per ondernemer is overeengekomen dat deze meermalige verpakkingen niet meegenomen hoeven te worden in de aangifte door kwekers. FloraHolland verzorgt wel jaarlijks een monitor van de ontwikkelingen van de

Disclaimer FloraHolland

FloraHolland besteedt de uiterste aandacht aan de informatie in deze nieuwsbrief. Echter, aan de informatie in deze nieuwsbrief kunnen geen rechten worden ontleend. FloraHolland sluit alle aansprakelijkheid uit voor enigerlei schade, direct of indirect en van welke aard dan ook, die voortvloeit uit of in enig opzicht verband houdt met de informatie uit deze nieuwsbrief.

betreffende meermalige verpakkingen richting de Belastingdienst. Wanneer in de toekomst de omvang van meermalige verpakkingen verandert en het gebruik van kwekers sterk toeneemt, is het mogelijk dat deze verpakkingen alsnog meegeteld dienen te worden.

Is de plantenpot een verpakking?

Het gebruik van de plantenpot door de consument bepaalt of dit in termen van de verpakkingenbelasting en verpakking is en meegeteld dient te worden.

Wanneer de pot tijdens de levensduur van de plant, aan de plant bevestigd blijft, zoals bij vrijwel alle kamerplanten, is de pot geen verpakking. Wanneer de pot voor het gebruik van de plant verwijderd wordt, is de pot wel verpakking.

Het is in een aantal gevallen onduidelijk of de consument de pot wel of niet verwijderd voor het gebruik. Als vuistregel adviseren wij u de pot als verpakking te definiëren in het geval u het verwijderen aan de consument adviseert. Het is belangrijk dat u aannemelijk kunt maken wat er volgens u met de pot gebeurt. Wanneer u twijfelt en geen risico wilt lopen, kunt u contact opnemen met de Belastingdienst.

Hieronder het stroomschema wat de Belastingdienst hanteert:



Overzicht verpakkingen bloemen en planten

Op basis van deze gegevens volgt hieronder de beoordeling van FloraHolland ten aanzien van de verschillende verpakkingen die in de sierteeltsector gebruikt worden.

Verpakking	Belast?	Verpakking	Belast?
Planten		Bloemen	
Eenmalige dichte plantendozen (eurodozen)	Ja	Eenmalige bloemendozen incl.interieurs/inlegvellen	Ja
Eenmalige open plantendozen < 8 liter (Deense dozen, perkgoeddozen, e.d.)	Ja	Meermalige bloemenemmers (Sivepo)	Nee
Eenmalige open plantendozen > 8 liter (Deense dozen, perkgoeddozen, e.d.)	Nee	Meermalige bloemenrekken (Sivepo)	Nee
Eenmalige plantentrays (Normpack®) < 8 liter	Ja	Meermalige bloemendozen (Sivepo)	Nee
Eenmalige plantentrays (Normpack®) > 8 liter	Nee	Bloemenhoezen	Ja
Meermalige plantentrays 50x40cm	Nee	Diversen	
Meermalige plantentrays 40x28cm	Nee	Pallets	Nee
Plantenhoezen	Ja	Wikkelfolie	Ja
Plantenpotten (onderdeel van product bij consument)	Nee	Voor een volledig overzicht per fustcode verwijzen we u naar de website van FloraHolland: www.floraholland.com (Aanvoeren/Logistiek/Verpakkingenbelasting)	
Plantenpotten (verwijderd voor gebruik)	Ja		

Overzicht verpakkingen voor bloemen en planten

Hoe bepaal ik het gewicht van een verpakking?

Er zijn verschillende methoden toegestaan om het gewicht van uw verpakking per materiaal soort te verkrijgen. U kunt de verpakkingen zelf wegen of de gegevens bij uw leverancier opvragen. Voor standaard FloraHolland verpakkingen verwijzen we u naar de gewichtentabel op de website van FloraHolland: www.floraholland.com (Aanvoeren/Logistiek/Verpakkingenbelasting)

Let op! Als grondslag van de verpakkingenbelasting geldt het drooggewicht van de verpakking. Met name karton kan door vocht aanzienlijk zwaarder worden.

Disclaimer FloraHolland

FloraHolland besteedt de uiterste aandacht aan de informatie in deze nieuwsbrief. Echter, aan de informatie in deze nieuwsbrief kunnen geen rechten worden ontleend. FloraHolland sluit alle aansprakelijkheid uit voor enigerlei schade, direct of indirect en van welke aard dan ook, die voortvloeit uit of in enig opzicht verband houdt met de informatie uit deze nieuwsbrief.

Tarieven 2009 en 2010

De belastingdienst hanteert per materiaalsoort een tarief. Het onderscheid in belastingtarieven tussen primaire en niet-primaire verpakkingen is vanaf 2009 vervallen.

De tariefsverhoging met 8,4% van 2010 in vergelijking met 2009 houdt verband met de verhoging van de belastingvrije drempel van 15.000 naar 50.000 kg.

De volgende tabel geeft de tarieven in euro's per kilogram voor 2009 en 2010 weer.

Materiaalsoort	Tarieven per kg 2009	Tarieven per kg 2010
Glas	€ 0,0662	€ 0,0718
Aluminium	€ 0,8766	€ 0,9506
Overige metalen	€ 0,1461	€ 0,1585
Kunststof	€ 0,4339	€ 0,4705
Biokunststof	€ 0,0733	€ 0,0795
Papier en karton	€ 0,0733	€ 0,0795
Hout	€ 0,0194	€ 0,0210
Andere materiaalsoorten	€ 0,1619	€ 0,1755

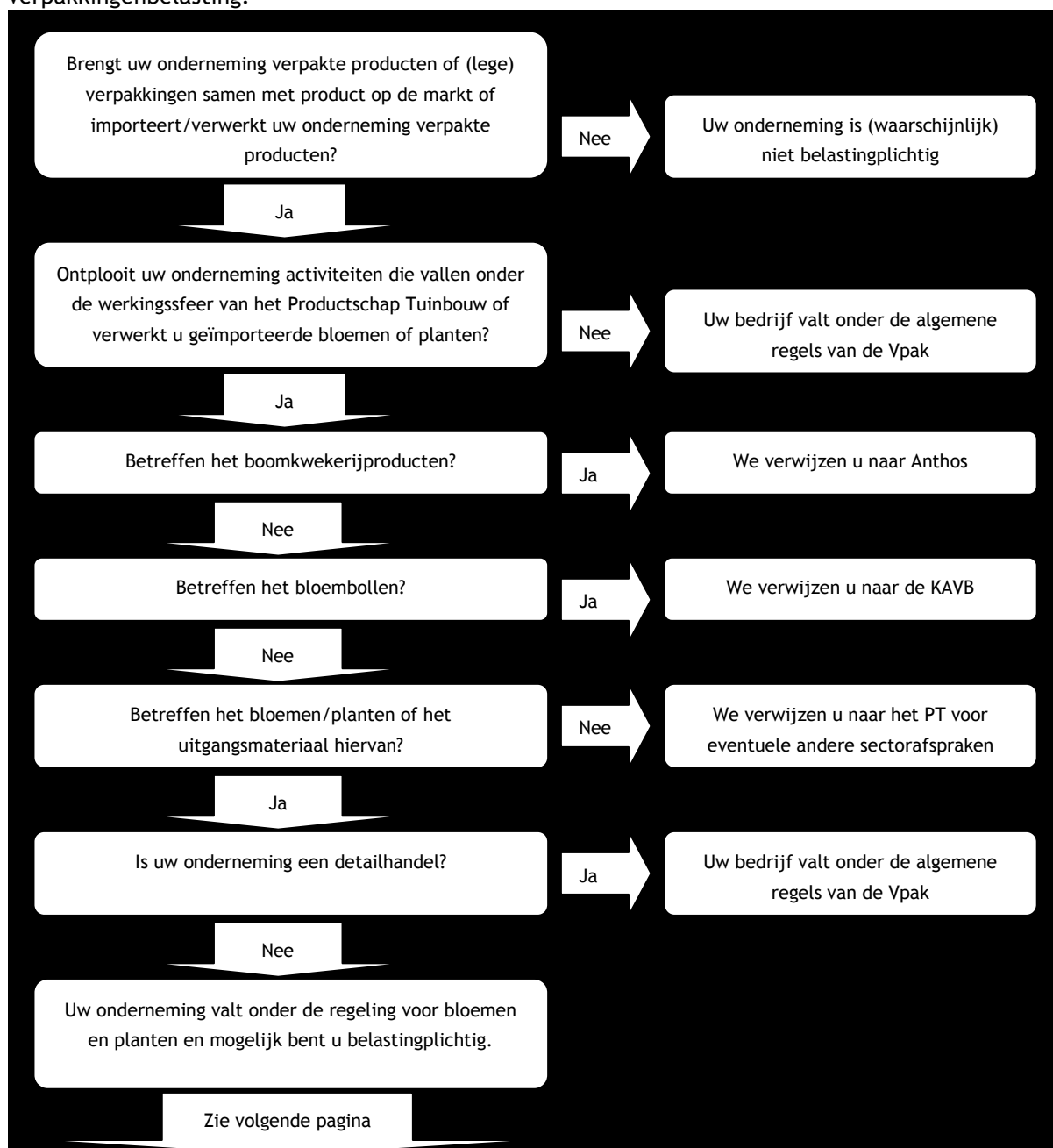
Overzicht belastingtarieven 2009 en 2010

Disclaimer FloraHolland

FloraHolland besteedt de uiterste aandacht aan de informatie in deze nieuwsbrief. Echter, aan de informatie in deze nieuwsbrief kunnen geen rechten worden ontleend. FloraHolland sluit alle aansprakelijkheid uit voor enigerlei schade, direct of indirect en van welke aard dan ook, die voortvloeit uit of in enig opzicht verband houdt met de informatie uit deze nieuwsbrief.

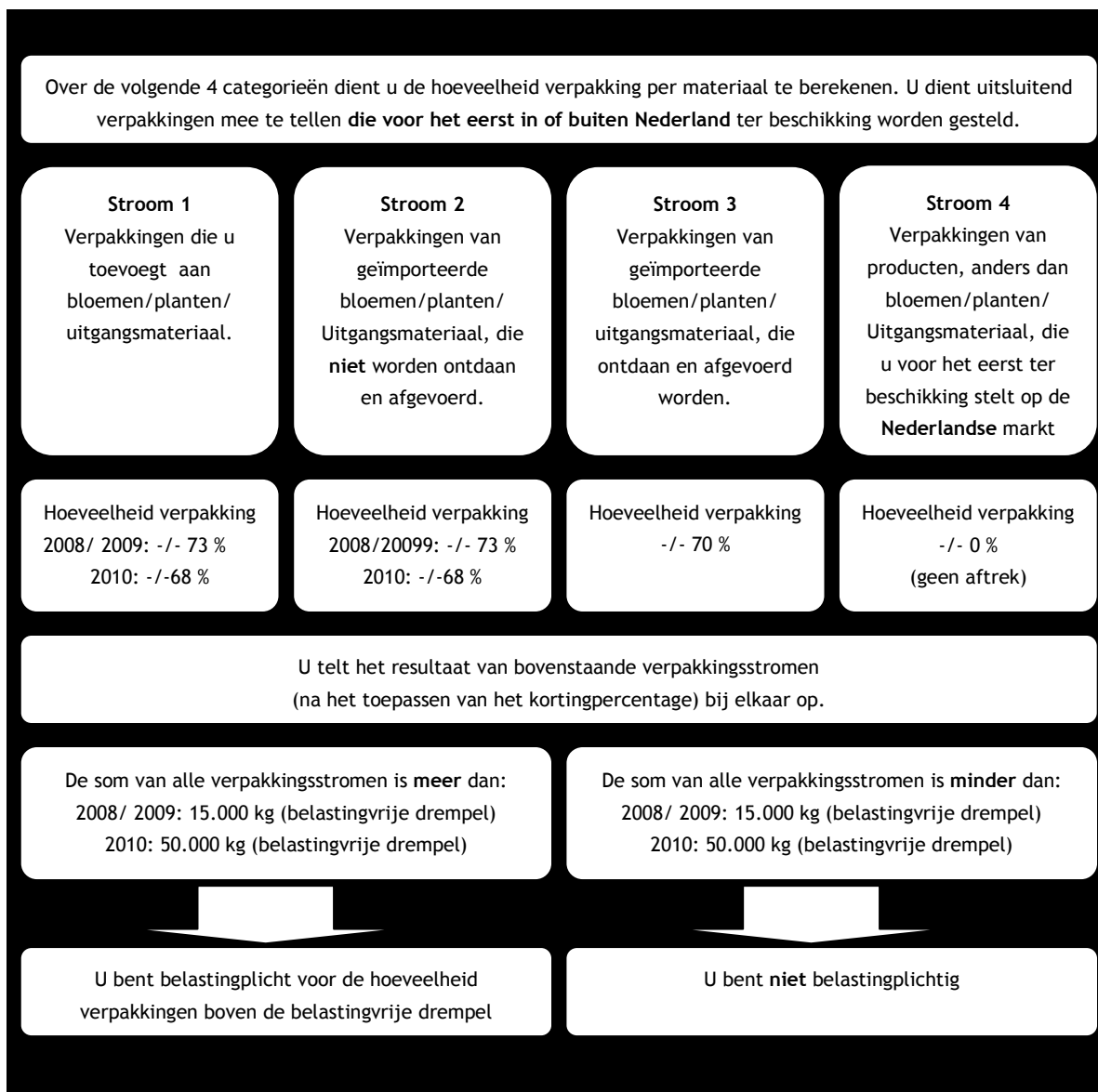
Stroomschema verpakkingenbelasting bloemen en planten

Onderstaande schema's kunnen als hulpmiddel dienen voor het bepalen of uw onderneming onder de regeling voor bloemen en planten valt en in welke mate u mogelijk belastingplichtig bent voor de verpakkingenbelasting.



Disclaimer FloraHolland

FloraHolland besteedt de uiterste aandacht aan de informatie in deze nieuwsbrief. Echter, aan de informatie in deze nieuwsbrief kunnen geen rechten worden ontleend. FloraHolland sluit alle aansprakelijkheid uit voor enigerlei schade, direct of indirect en van welke aard dan ook, die voortvloeit uit of in enig opzicht verband houdt met de informatie uit deze nieuwsbrief.



Disclaimer FloraHolland

FloraHolland besteedt de uiterste aandacht aan de informatie in deze nieuwsbrief. Echter, aan de informatie in deze nieuwsbrief kunnen geen rechten worden ontleend. FloraHolland sluit alle aansprakelijkheid uit voor enigerlei schade, direct of indirect en van welke aard dan ook, die voortvloeit uit of in enig opzicht verband houdt met de informatie uit deze nieuwsbrief.

Voorbeeld berekeningen

Hieronder worden twee voorbeelden gegeven van fictieve bedrijven op basis van de tarieven van 2009. Aan de voorbeelden kunnen geen rechten worden.

Voorbeeld Kweker potplanten

Omschrijving	Aantal	Gewicht (kg)	Totaal voor aftrek (kg)	Kortings-Percentage 73% (kg)	Aftrek ontdoen bij import 70% (kg)	Te rapporteren hoeveelheid (kg)
Kunststof						
Fc212 Normtray 28x40 (< 8 liter)	183.000	0,109	19.947	14.561		5.386
Fc488 Normtray 56x25 (<8 liter)	512.000	0,139	71.168	51.952		19.216
Plantenhoezen	2.000.000	0,007	14.000	10.220		3.780
Plantenpotten	2.000.000	Nvt	Nvt	Nvt		
Sierpotten	50.000	Nvt	Nvt	Nvt		
Totaal kunststof						28.382
Karton						
Fc337 Deense doos half (<8 liter)	60.000	0,200	12.000	8.760		3.240
Importverpakking van sierpotten*	5.000	1,000	5.000			5.000
Totaal karton						8.240

* Verpakking wordt ontdaan door importeur en afgevoerd, maar betreft geen verpakking voor bloemen of planten: aftrek ontdoen bij import is niet van toepassing.

Totaaloverzicht	Gewicht (kg)	Tarief 2009	Belasting 2009
Kunststof	28.382	€0,4339	€ 12.315,-
Karton	8.240	€0,0733	€ 604,-
Subtotaal	36.622		€12.919,-
Belastingvrije drempel	-/-15.000		€5.291,-
Totaal			€ 7.628,-

* Formule: $(€12.919/36.622) \times 15.000 = € 5.291,-$

NB.: Ook wanneer de verpakkingen worden aangeleverd door de afnemer (handelaar) blijft de producent van de bloemen of planten belastingplichtig voor de betreffende verpakkingen.

Disclaimer FloraHolland

FloraHolland besteedt de uiterste aandacht aan de informatie in deze nieuwsbrief. Echter, aan de informatie in deze nieuwsbrief kunnen geen rechten worden ontleend. FloraHolland sluit alle aansprakelijkheid uit voor enigerlei schade, direct of indirect en van welke aard dan ook, die voortvloeit uit of in enig opzicht verband houdt met de informatie uit deze nieuwsbrief.

Voorbeeld Importeur/verwerker van snijbloemen

Omschrijving	Aantal	Gewicht (kg)	Totaal voor aftrek (kg)	Kortings-Percentage 73% (kg)	Aftrek ontdoen bij import 70% (kg)	Te rapporteren hoeveelheid (kg)
Kunststof						
Hoezen rozen*	16.000.000	0,005	80.000	58.400	-	21.600
Totaal kunststof						21.600
Karton						
Rozendoos**	200.000	1,200	240.000	-	168.000	72.000
Zomerbloemen doos**	150.000	1,100	165.000	-	105.000	45.000
Gerberadoos*	50.000	0,900	45.000	32.850		12.150
Totaal karton						129.150

* Verpakking wordt doorgestoten de keten in, standaard kortingspercentage 73%

** Importverpakking wordt ontdaan en afgevoerd: import kortingspercentage 70%

Totaaloverzicht	Gewicht	Tarief 2008	Belasting 2008
Kunststof	21.600	€0,4339	€ 9.372
Karton	129.150	€0,0733	€ 9.466
Subtotaal	150.750		€18.838
Belastingvrije drempel	-/-15.000		€ 1.874*
Totaal			€ 16.964

* Formule: $(€18.838/150.750)*15.000=€ 1.874,-$

Tip: Als grondslag voor de verpakkingenbelasting geldt het drooggewicht van de verpakking. Karton wat door importverwerkers wordt afgevoerd bevat veelal een aanzienlijk percentage vocht. Bereken de gewichtstoename door vocht in procenten en pas dit percentage toe als correctie op de 'vochtige' afvalstroom.

Disclaimer FloraHolland

FloraHolland besteedt de uiterste aandacht aan de informatie in deze nieuwsbrief. Echter, aan de informatie in deze nieuwsbrief kunnen geen rechten worden ontleend. FloraHolland sluit alle aansprakelijkheid uit voor enigerlei schade, direct of indirect en van welke aard dan ook, die voortvloeit uit of in enig opzicht verband houdt met de informatie uit deze nieuwsbrief.



Aangifte 2008

Let op! In verband met de vaststelling van een lager kortingspercentage dient u een suppletieaangifte in te dienen. Neem daarvoor contact op met de helpdesk Verpakkingenbelasting van de Belastingdienst.

Aangifte 2009

Voor 1 april 2010 moet de definitieve aangifte over 2009 bij de Belastingdienst binnen zijn.

De regeling is nu vastgelegd in een Algemene Maatregel van Bestuur en moet daarom verplicht worden toegepast.

Meer informatie

Meer informatie kunt u vinden op de website van de Belastingdienst:

www.belastingdienst.nl/verpakkingenbelasting.

Ook kunt u contact opnemen met de Helpdesk verpakkingenbelasting van de Belastingdienst: T 0800-2358352.

Contactpersoon vanuit FloraHolland is Paul van den Berg:

T 0174-63 3697

E paulvandenber@floraholland.nl

Disclaimer FloraHolland

FloraHolland besteedt de uiterste aandacht aan de informatie in deze nieuwsbrief. Echter, aan de informatie in deze nieuwsbrief kunnen geen rechten worden ontleend. FloraHolland sluit alle aansprakelijkheid uit voor enigerlei schade, direct of indirect en van welke aard dan ook, die voortvloeit uit of in enig opzicht verband houdt met de informatie uit deze nieuwsbrief.