



Informationen | 6. November 2009 | Seite 1
An alle Geschäftspartner von FloraHolland mit Leergutcode 566 und 596 in Umlauf

Imitationsverpackungen in Umlauf

Kürzlich wurden bei FloraHolland mehrere Posten mit Imitationsverpackungen angetroffen, sogenannte Plagiatsverpackungen. Es handelt sich um mehrmaliges Verpackungsmaterial vom Typ kleiner Blumencontainer mit Leergutcode 566 und den dazu gehörigen Aufsatz mit Verpackungscode 596. Für alle Kettenpartner ist es wichtig, Plagiatsverpackungen aus der Kette zu wehren.

Keine Pfandauszahlung

FloraHolland zahlt kein Pfandgeld aus, wenn bei der Einlieferung eine Plagiatsverpackung angetroffen wird. Die Verpackungscode 566 und 596 werden bei Einnahme im Lager extra kontrolliert.

Kennzeichen einer Plagiatsverpackung

Plagiatsverpackungen sind an einigen vom Original abweichenden Merkmalen zu erkennen:

- Auf der Plagiatsverpackung fehlen "Eigendom Sivepo" oder andere Produzentenkennzeichen sowie die Codes 566* und 596.
- Die Farbe der Plagiatsverpackungen 566 und 596 läuft von fast identisch mit der echten Verpackung bis kakifarben (grünlichweiß).
- Die Plagiatsverpackung 566 hat schärfere Ränder (vor allem die Oberränder sind nicht glatt).
- Auf der Unterseite der Plagiatsverpackung 566 ist eine Stelle mit 5 einzelnen Einspritzpunkten zu sehen.
- Die Plagiatsverpackung 566 ist etwa 100 g schwerer als das Original: 750 g statt 650 g.
- Die Plagiatsverpackung lässt sich nicht 100%ig in oder auf der Originalverpackung stapeln (nestbar).
- Ungewohntes Muster im Boden des Innenbehälters von Plagiatsverpackung 566 (2 Mittelstreifen fehlen).

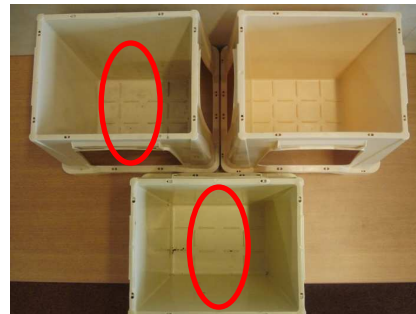
Treffen Sie eine verdächtige Verpackung an?

Sollten Sie eine Plagiatsverpackung antreffen oder weitere Fragen dazu haben, rufen Sie bitte unter +49 174 63 4158 unsere Abteilung Concern Logistieke Middelven an oder schicken Sie uns eine Mail meldpunt@floraholland.nl.

Beispiele



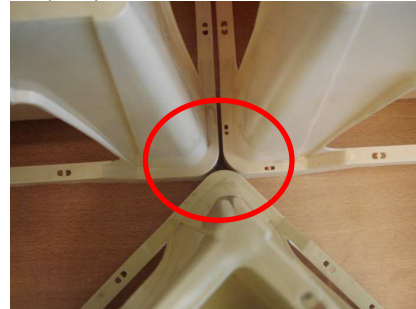
Farbabweichung (unten: Plagiat)



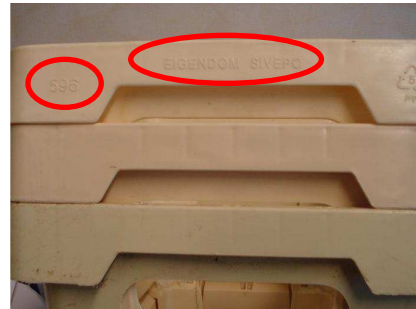
Ungewohntes Muster im Boden (Mittelstreifen fehlen)



Kein Produzentennamen oder andere Zeichen, aber 5 Einspritzpunkte



Die Ecken des Plagiats haben im Gegensatz zum Original keine Löcher.



Kein Verpackungscode und keine Eigentums-kennzeichen auf der Seitenfläche der Imitation (im Gegensatz zur schraffierten Originalverpackung)

* Auf der Originalverpackung mit dem Aalsmeer-Logo fehlt Code 566 auch, aber es handelt sich um eine echte Verpackung.